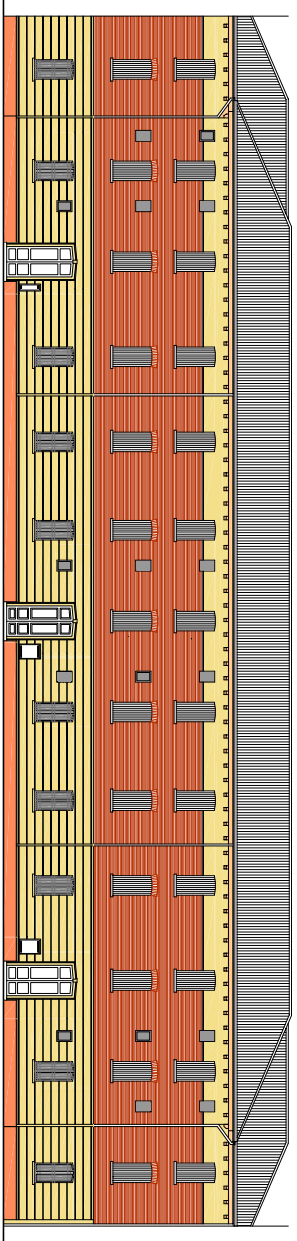


PROGETTO:
SCHEMA DISTRIBUZIONE IMPIANTO ELETTRICO
PARTI COMUNI - SCALA CIVICO n.17
PIANTE E SEZIONI

Emissione	Giugno



INTERVENTO DI MANUTENZIONE STRAORDINARIA, AI
SENSDEL D.L. 74/2012, PER LA SISTEMAZIONE DEI
DANNI PROVOCATI DAGLI EVENTI SISMICI DEL 20 E 29 MAGGIO

FERRARA, Via Fiume c.n. 15-17-19

[illegible]